

«СОГЛАСОВАНО»

Начальник управления по
образованию и науке
Администрации города Сочи


О.Н. Медведева

« 20 » августа 2020 года

«СОГЛАСОВАНО»

Начальник ТИВД УВД по
городу Сочи


А.В. Кузьмин

« 20 » августа 2020 года

«УТВЕРЖДАЮ»

Директор
ГКОУ школа-интернат №2 г. Сочи


Н.А. Зубарева

« 20 » августа 2020 года

ПАСПОРТ

Дорожной безопасности образовательной организации
Государственного казенного общеобразовательного учреждения
Краснодарского края специальной (коррекционной)
школы-интерната № 2 г. Сочи

2020 год

Общие сведения

Государственное казенное общеобразовательное учреждение Краснодарского края специальная (коррекционная) школа-интернат № 2 г. Сочи
(полное наименование образовательной организации)

Тип образовательной организации: специальное казенное (коррекционное) образовательное учреждение для обучающихся, воспитанников с ограниченными возможностями здоровья.

Юридический адрес: 354053, Краснодарский край г. Сочи, ул. Плеханова, 42

Фактический адрес: 354053, Краснодарский край г. Сочи, ул. Плеханова, 42

Руководители образовательной организации:

Директор Зубарева Наталья Анатольевна 89183528836

Заместитель директора по учебной работе Игушева Анна Викторовна 89628866339

Заместитель директора по воспитательной работе Мостовая Татьяна Анатольевна 89189562171

Ответственные работники муниципального органа образования заместитель начальника управления по образованию и науке администрации города Сочи Лукашова Ирина Борисовна 264 -70-12

Ответственные от Госавтоинспекции Инспектор отделения исполнения административного законодательства ОГИБДД УВД по г. Сочи Таранцева Елена Аршавириновна Кривоконев Евгений Алексеевич

Ответственные работники за мероприятия по профилактике детского травматизма Мостовая Т.А. зам.директора по ВР 8918956217

Руководитель или ответственный работник дорожно-эксплуатационной организации, осуществляющей

содержание улично-дорожной
сети (УДС)*

Усачев Юрий Александрович, 268-34-46

Руководитель или ответственный
работник дорожно-эксплуатационной
организации, осуществляющей
содержание технических средств

организации дорожного
движения (ТСОДД)*

Усачев Юрий Александрович, 268-34-46
(фамилия, имя, отчество) (телефон)

Количество обучающихся (учащихся, воспитанников)- 362

Наличие уголка по БДД - имеется (на первом этаже)

Наличие класса по БДД классная комната 6 «Б» класса на третьем этаже

Наличие автогородка (площадки) по БДД - есть

Наличие автобуса в образовательной организации - есть

Владелец автобуса - ГКОУ школа-интернат №2 г. Сочи

Время занятий в образовательной организации:

1-ая смена: с 09 час. 00 мин. до 15 час.00 мин. (период)

2-ая смена: нет

внеклассные занятия: с 15 час. 00 мин. до 17 час. 00 мин. (период)

Телефоны оперативных служб: 112

* Дорожно-эксплуатационные организации, осуществляющие содержание УДС и ТСОДД, несут ответственность в соответствии с законодательством Российской Федерации (Федеральный закон от 10 декабря 1995 г. № 196-ФЗ «О безопасности дорожного движения», Кодекс Российской Федерации об административных правонарушениях, Гражданский кодекс Российской Федерации)

Содержание

I. План-схема образовательной организации.

1. Район расположения образовательной организации, пути движения транспортных средств и детей (обучающихся).

2. Организация дорожного движения в непосредственной близости от образовательной организации с размещением соответствующих технических средств организации дорожного движения, маршруты движения детей и расположение парковочных мест.

3. Маршруты движения организованных групп детей от образовательной организации к стадиону, парку или спортивно-оздоровительному комплексу.

4. Пути движения транспортных средств к местам разгрузки/погрузки и рекомендуемые безопасные пути передвижения детей по территории образовательной организации.

II. Информация об обеспечении безопасности перевозок детей специальным транспортным средством (автобусом).

1. Общие сведения.

2. Маршрут движения автобуса образовательной организации.

3. Безопасное расположение остановки автобуса у образовательной организации.

III. Приложения.

План-схема пути движения транспортных средств и детей при проведении дорожных ремонтно-строительных работ вблизи образовательной организации.

I. План-схема образовательной организации.

1. Район расположения образовательной организации, пути движения транспортных средств и детей (обучающихся).

Пути движения транспортных средств к местам разгрузки/погрузки и рекомендуемые пути передвижения детей по территории образовательного учреждения

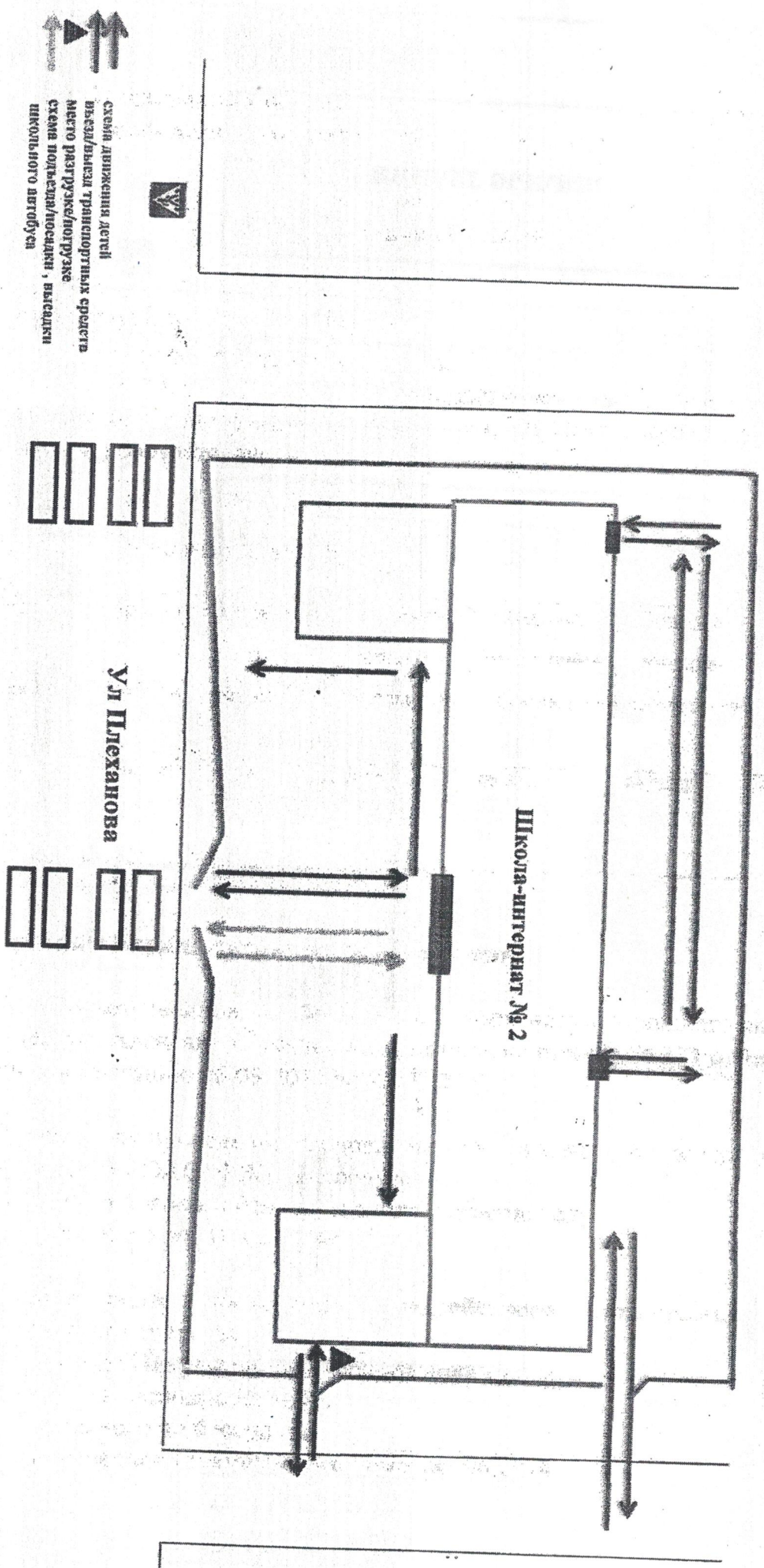
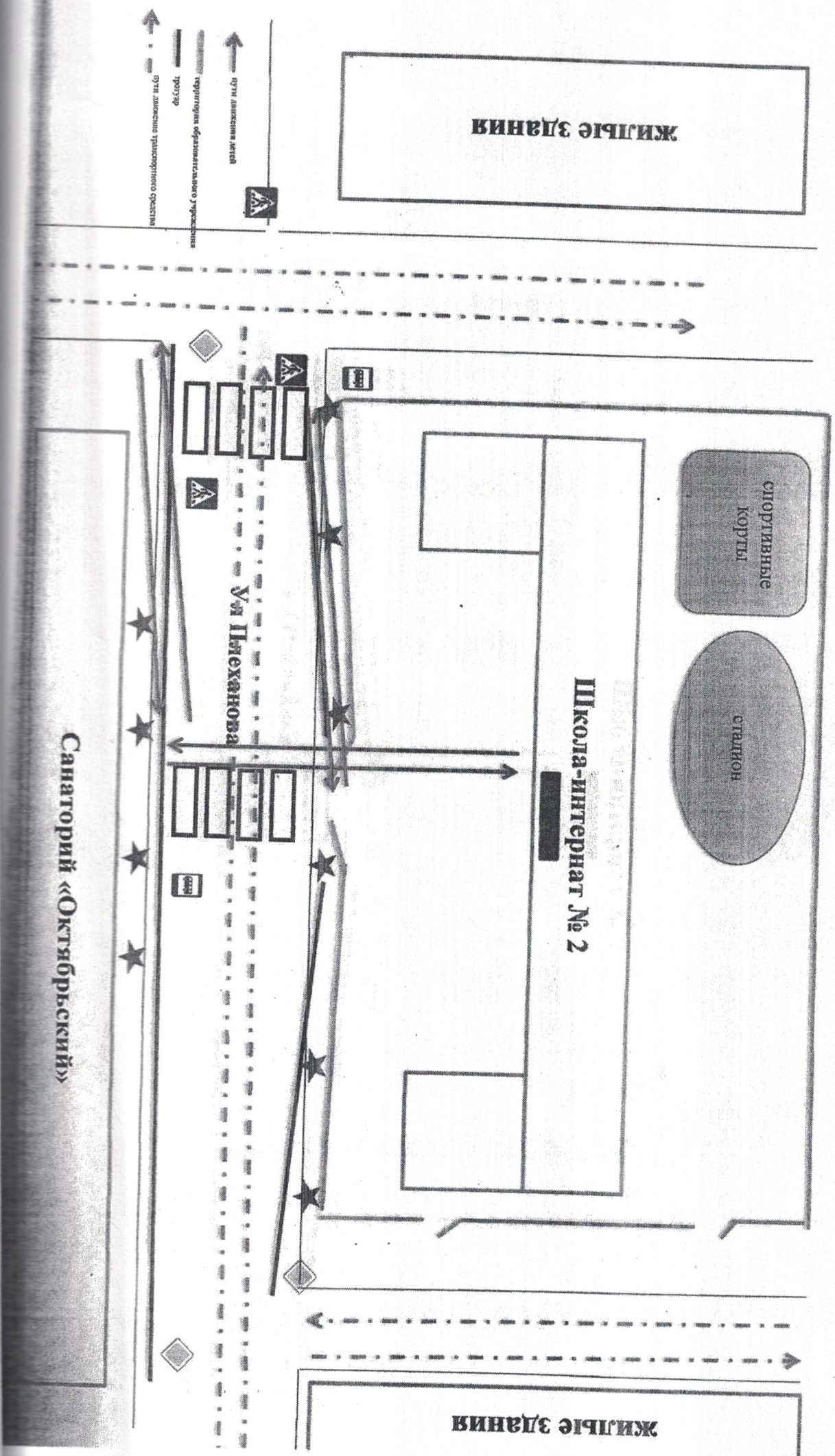


схема движения детей
въезды/выезды транспортных средств
место разгрузки/погрузки
схема подъезда/посадки, высадки
школьного автобуса

Ул Плеванова

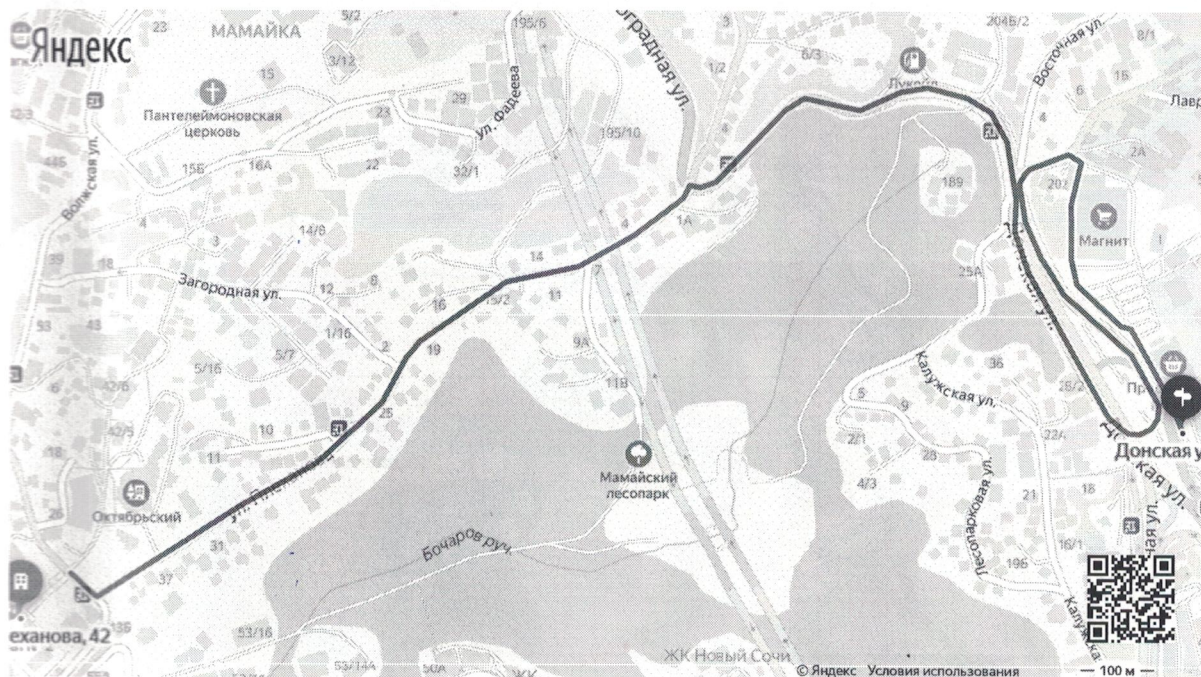
Школа-интернат № 2

План-схема района расположения школы-интернат № 2, пути движения транспортных средств и детей



ХАРАКТЕРИСТИКА МАРШРУТА

Вид маршрута	Маршрут № 1.
Дата открытия и основание	29.12.2012 г. Приказ № 184
Наименование организации-заказчика	ГКОУ
Почтовый и фактический адрес заказчика	Плеханова, 42
Руководитель (ФИО) организации - заказчика	Директор школы – Н. А. Зубарева
Телефон организации-заказчика	2-5012-78
Наименование организации-перевозчика	ГКОУ
Почтовый и фактический адрес перевозчика	Плеханова, 42
Руководитель (ФИО) организации-перевозчика	Директор школы – Н. А. Зубарева
Телефон организации-перевозчика.	; 2-5012-78
Общая протяжённость маршрута, км	5 км
Марки подвижного состава	ПАЗ 32 053-70
Дата закрытия и основания	



 Можно не печатать, установите Яндекс.Карты на телефон

Напечатать маршрут с описанием

На автомобиле 2,8 км, 7 мин без учета пробок.

Улица Плеханова, 42

Прямо

45 м, улица Плеханова

Налево

940 м, улица Плеханова

Направо

560 м, Виноградная улица

Правее

280 м, Донская улица

Круговое движение

170 м, Донская улица

3-й съезд

250 м, Донская улица

Направо

130 м, Виноградный переулок

Направо

19 м

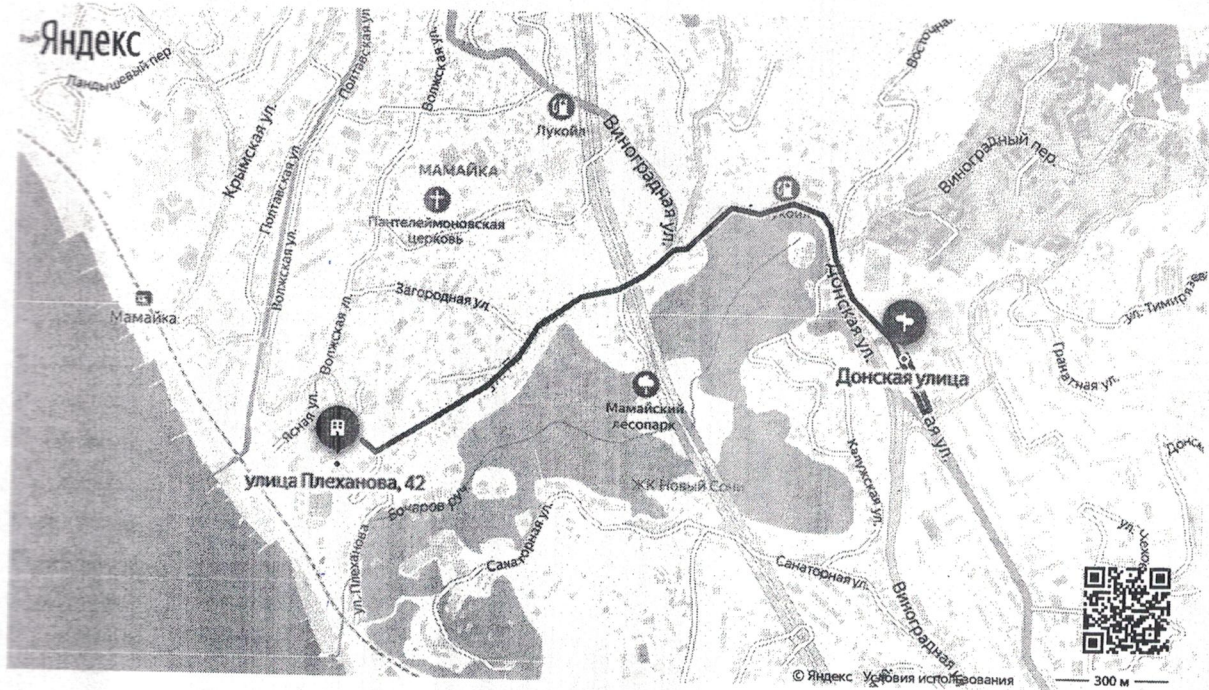
Направо


250 м

Направо

150 м

Донская улица



 Можно не печатать, установите Яндекс.Карты на телефон

Напечатать маршрут с описанием

На автомобиле 2,2 км, 5 мин без учета пробок.

Донская улица

Прямо
150 м

Направо
150 м, Донская улица

Круговое движение
44 м, Донская улица

1-й съезд
840 м, Донская улица

Налево
540 м, улица Плеханова

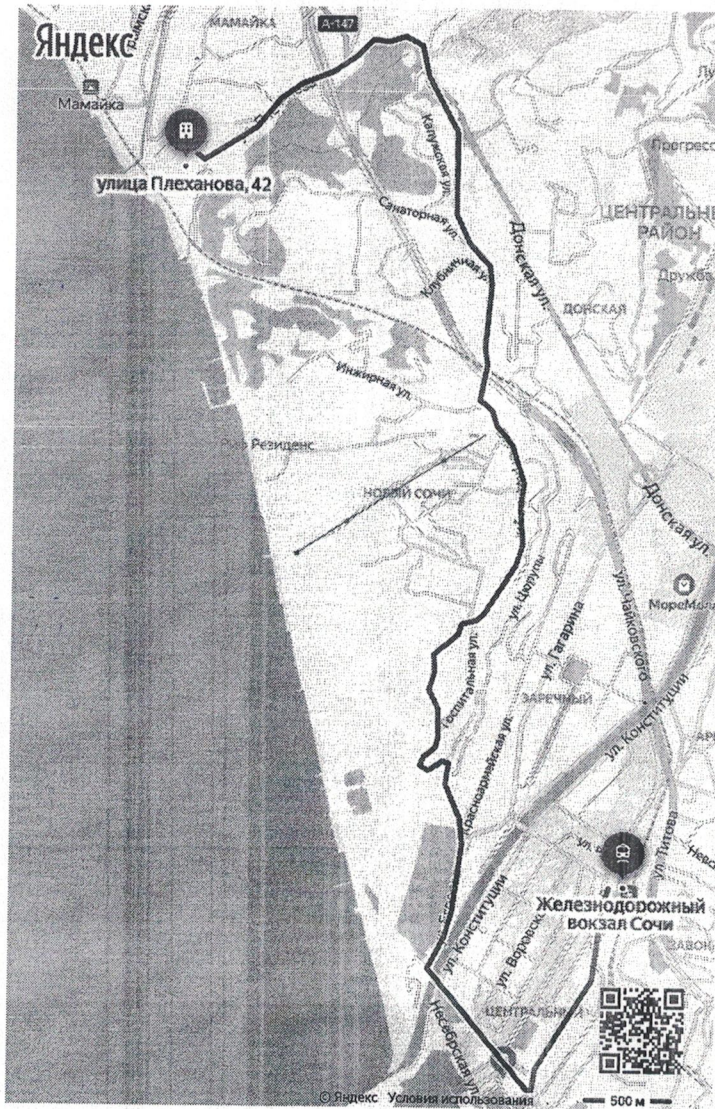
Левее
410 м, улица Плеханова


Направо
45 м

Улица Плеханова, 42

ХАРАКТЕРИСТИКА МАРШРУТА

Вид маршрута	Маршрут № 2
Дата открытия и основание	29.12.2012 г. Приказ № 184
Наименование организации-заказчика	ГКОУ
Почтовый и фактический адрес заказчика	Плеханова, 42
Руководитель (ФИО) организации- заказчика	Директор школы – Н. А. Зубарева
Телефон организации-заказчика	2-5012-78
Наименование организации-перевозчика	ГКОУ
Почтовый и фактический адрес перевозчика	Плеханова, 42
Руководитель (ФИО) организации- перевозчика	Директор школы – Н. А. Зубарева
Телефон организации-перевозчика	; 2-5012-78
Общая протяжённость маршрута, км	18 км
Марки подвижного состава	ПАЗ 32 053-70
Дата закрытия и основания	



 Можно не печатать, установите Яндекс.Карты на телефон

Напечатать маршрут с описанием

На автомобиле 9 км, 18 мин без учета пробок.

Улица Плеханова, 42

Прямо

45 м, улица Плеханова

Налево

940 м, улица Плеханова

Направо

560 м, Виноградная улица

Левее

1,9 км, Виноградная улица

Налево

3,6 км, Виноградная улица

Налево

820 м, Курортный проспект

Разворот

84 м

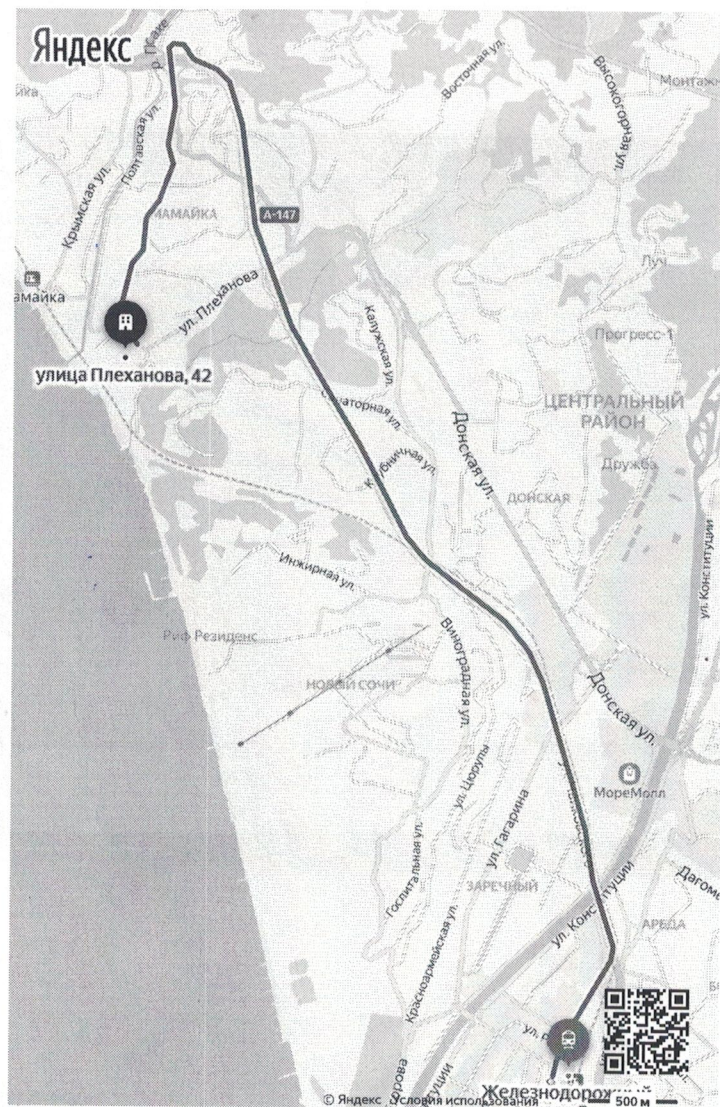
Направо

1 км, улица Горького

Направо

81 м

Железнодорожный вокзал Сочи



 Можно не печатать, установите Яндекс.Карты на телефон

Напечатать маршрут с описанием

На автомобиле 8 км, 13 мин без учета пробок.

Железнодорожный вокзал Сочи

Прямо
6,1 км

Съезд направо
600 м, А-147

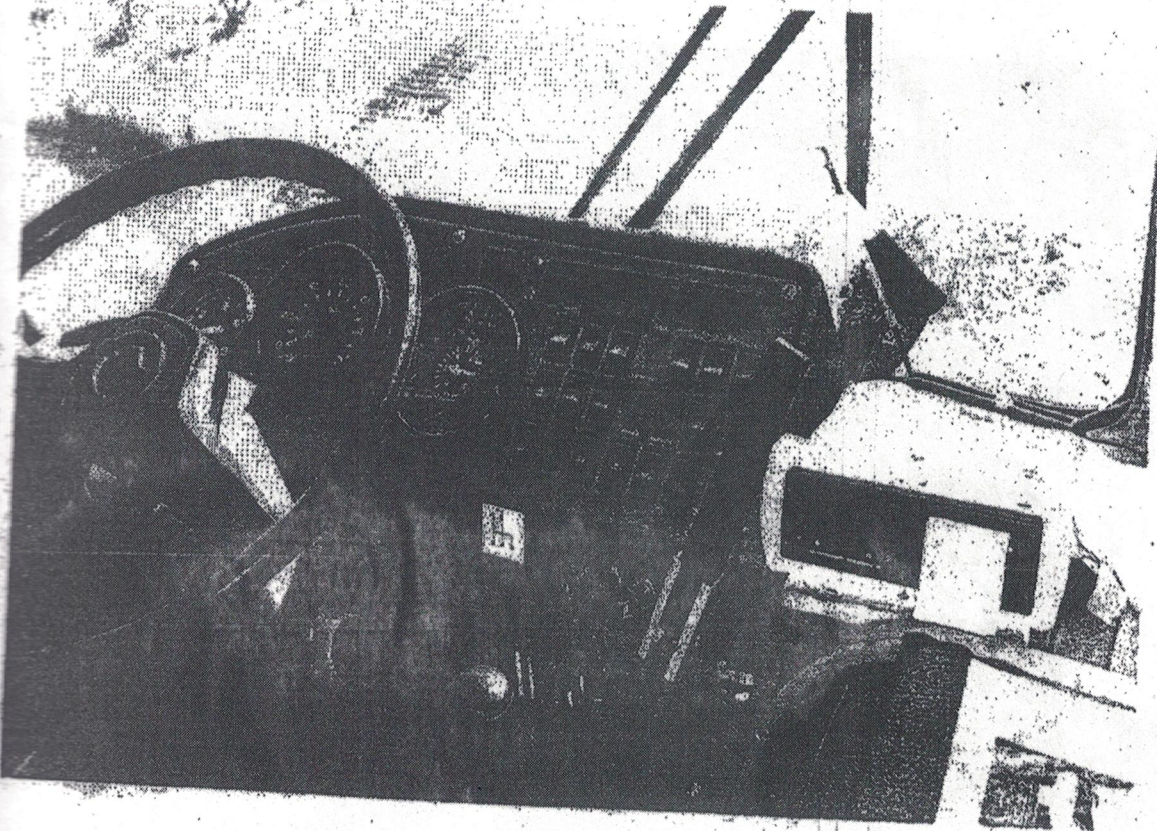
Направо
340 м, Волжская улица

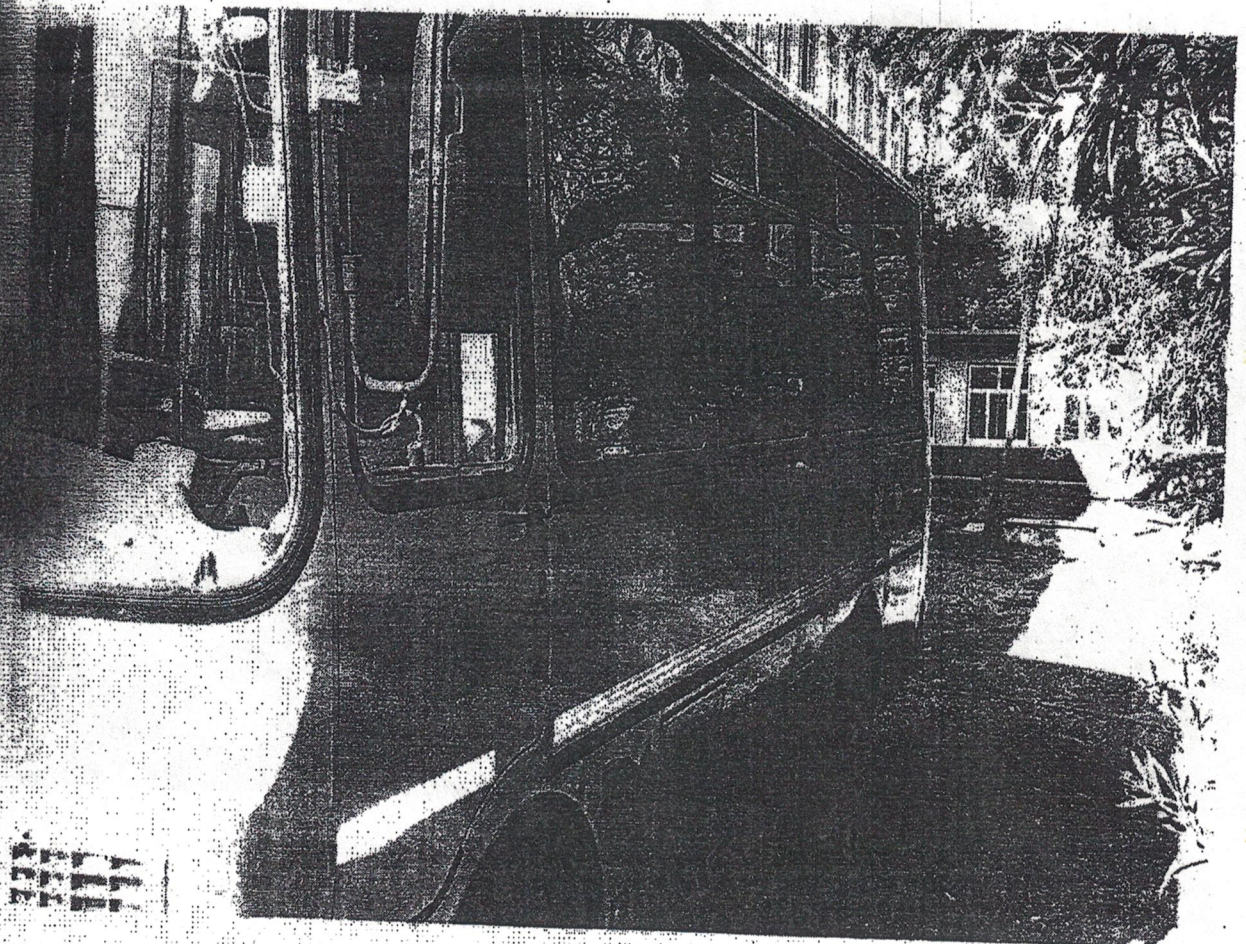
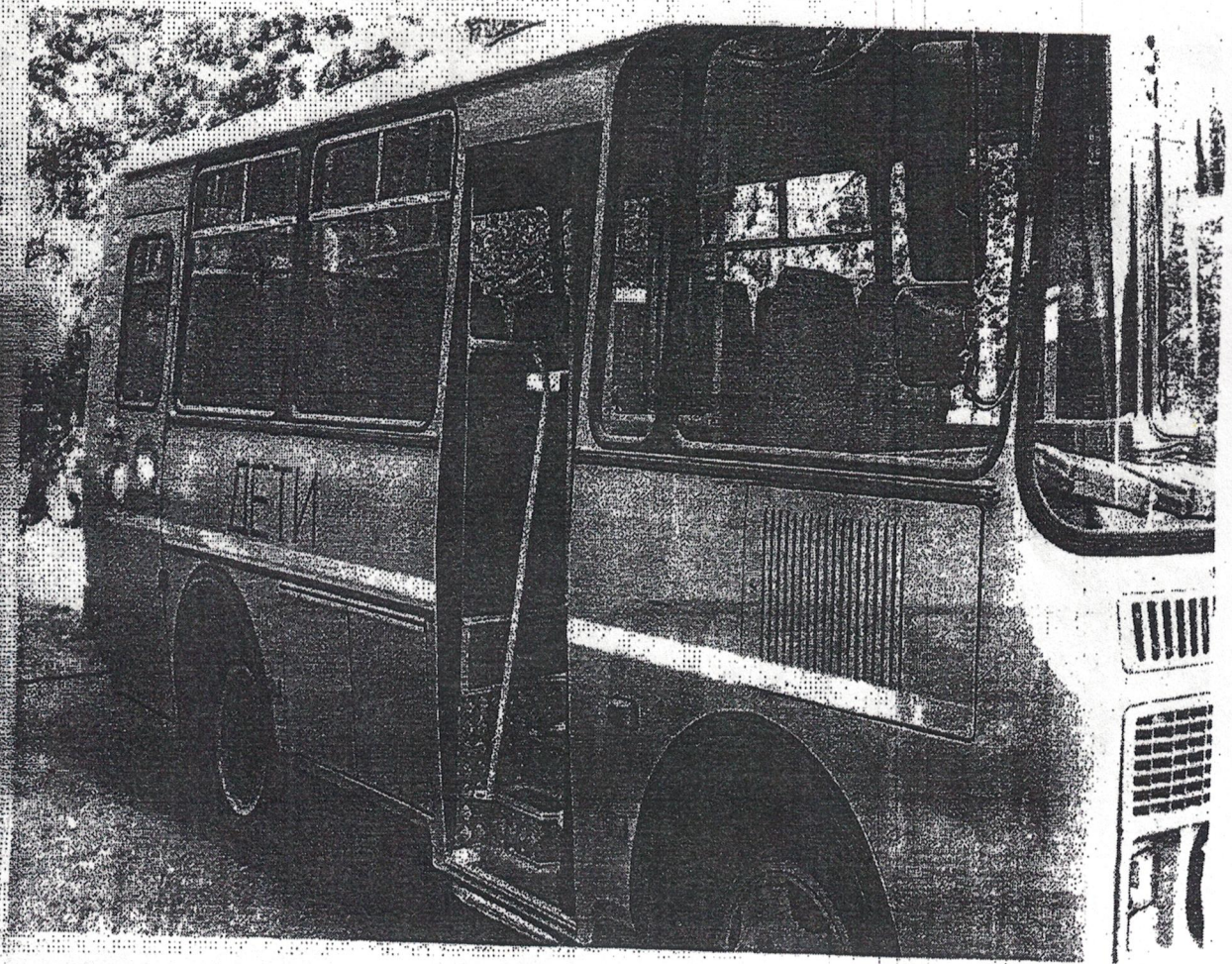
Направо
19 м, Анапская улица

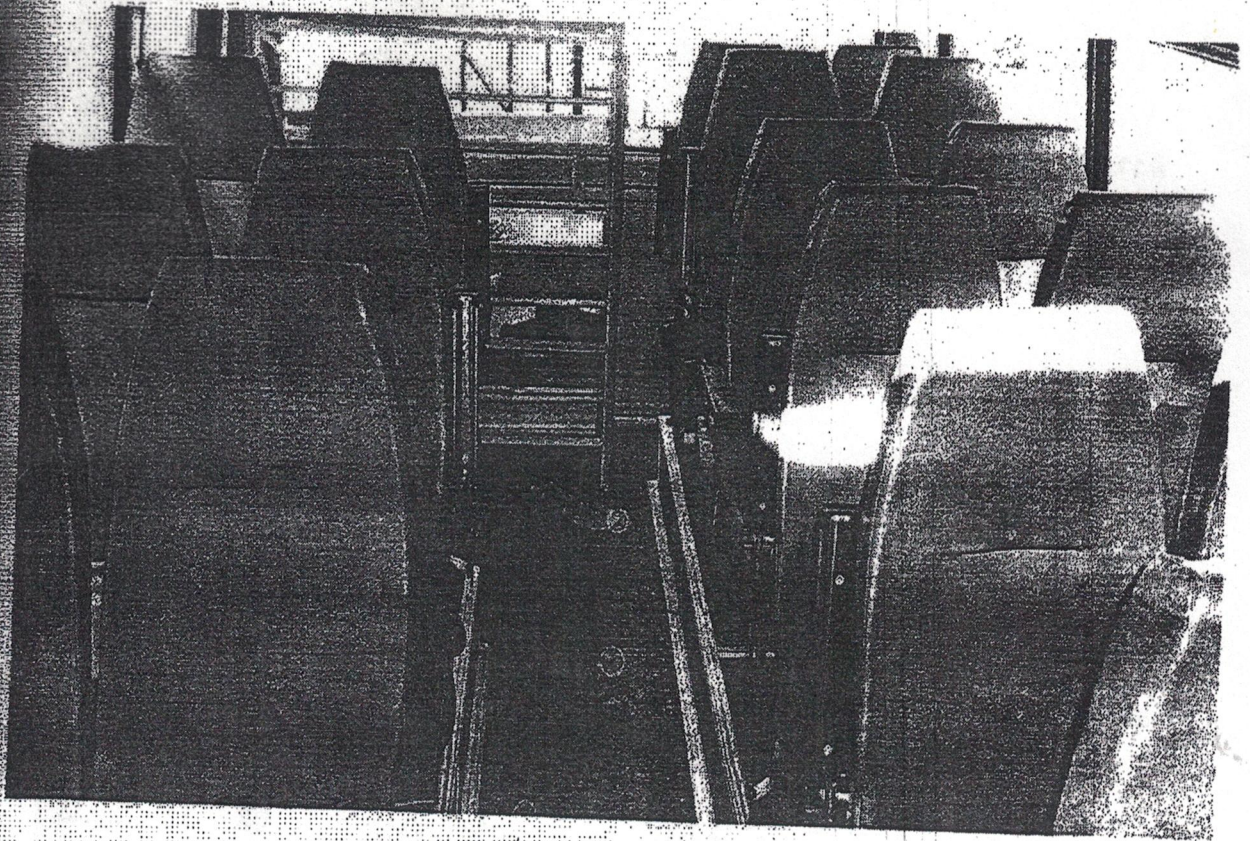
Налево
740 м, Волжская улица

Налево
200 м

Улица Плеханова, 42







II. Информация об обеспечении безопасности перевозок детей специальным транспортным средством (автобусом) (при наличии автобуса(ов)).

1. Общие сведения.

Марка ПАЗ

Модель 32053-70

Государственный регистрационный знак К354ТС/93

Год выпуска 2010 г. количество мест в автобусе 22

Соответствие конструкции требованиям, предъявляемым к школьным автобусам конструкции требованиям, предъявляемым к школьным автобусам: соответствует

1.2. Сведения о водителе(ях) автобуса(сов).

Фамилия, имя, отчество	Дата принятия на работу	Стаж вождения ТС категории	Дата предстоящего медицинского осмотра	Период проведения стажировки	Сроки повышения квалификации	Допущенные нарушения ПДД
Учалзе Георгий Иванович	22.02.2012	40	08.2020	19.02.2019	19.02.2019	нет

1.3. Организационно-техническое обеспечение.

1.3.1. Лицо, ответственное, за обеспечение безопасности дорожного движения): Лемякин Александр Иванович

прошло аттестацию 29.03.19г.

1.3.2. Организация проведения предрейсового медицинского осмотра водителя: осуществляет АО «РЖД-Здоровье» на основании договора безвозмездного оказания услуг

1.3.3. Организация проведения предрейсового технического осмотра транспортного средства:

осуществляет Лемякин Александр Иванович на основании приказа №571П от 27.02.19.

действительного до бессрочно

1.3.4. Дата очередного технического осмотра ноябрь 2020 г.

1.3.5. Место стоянки автобуса в нерабочее время охраняемая территория ГКОУ школы-интерната № 2 г. Сочи

меры, исключающие несанкционированное использование ЧОП «Рубикон»

1.4. Сведения о владельце автобуса

Юридический адрес владельца: г. Сочи, ул. Плеханова, д. 42

Фактический адрес владельца: г. Сочи, ул. Плеханова, д. 42

Телефон ответственного лица 89183528836

Сведения об организациях, осуществляющих перевозку детей специальным транспортным средством (автобусом) (при отсутствии автобуса).

нет

(рекомендуемый список контактов организаций, осуществляющих перевозку детей специальным транспортным средством (автобусом))

При перевозке детей специальным транспортным средством (автобусом) сторонней организацией заполняется карточка. Заполненная карточка хранится в разделе «Приложение».

Образец

Информационная карточка

перевозок детей специальным транспортным средством (автобусом)

Общие сведения

Марка _____

Модель _____

Государственный регистрационный знак _____

Год выпуска _____ Количество мест в автобусе _____

Соответствие конструкции требованиям, предъявляемым к школьным автобусам _____

Сведения о владельце

Владелец _____

(наименование организации)

Юридический адрес владельца _____

Фактический адрес владельца _____

Телефон ответственного лица _____

Сведения о водителе автобуса

Фамилия, имя, отчество _____

Принят на работу _____

Стаж вождения категории D _____

Организационно-техническое обеспечение

Лицо, ответственное за обеспечение безопасности дорожного движения:

_____ (Ф.И.О.)

назначено _____ (дата)

прошло аттестацию _____ (дата)

Дата последнего технического осмотра _____

Директор (заведующий) образовательной организации _____

(подпись)

(Ф.И.О.)

Руководитель организации, осуществляющей перевозку детей специальным транспортом (автобусом)

(подпись)

(Ф.И.О.)

Всего прошито, пронумеровано
и скреплено печатью

17 / сорок два / ЛИСТОВ

Сергей Иванович

Вукина ТВ

